

**Заседание  
Морской Коллегии  
при Правительстве Российской Федерации**

---

***О ХОДЕ ВЫПОЛНЕНИЯ РАБОТ  
НА НЭС «АКАДЕМИК ФЁДОРОВ»  
ПО ПОЛУЧЕНИЮ ДОПОЛНИТЕЛЬНОЙ ГИДРОГРАФИЧЕСКОЙ  
ИНФОРМАЦИИ  
ДЛЯ УСТАНОВЛЕНИЯ ВНЕШНЕЙ ГРАНИЦЫ  
КОНТИНЕНТАЛЬНОГО ШЕЛЬФА РОССИИ  
В СЕВЕРНОМ ЛЕДОВИТОМ ОКЕАНЕ  
ФОТООТЧЕТ***

**Докладчик:  
Руководитель Федерального агентства  
по недропользованию**

**Ледовских А.А.**

**г. Мурманск  
2 октября 2010 г.**

# ПРОТОКОЛ

совещания у Заместителя Председателя Правительства  
Российской Федерации  
С.Б.ИВАНОВА

---

Москва

от 7 апреля 2009 г. № СИ-П9-9пр

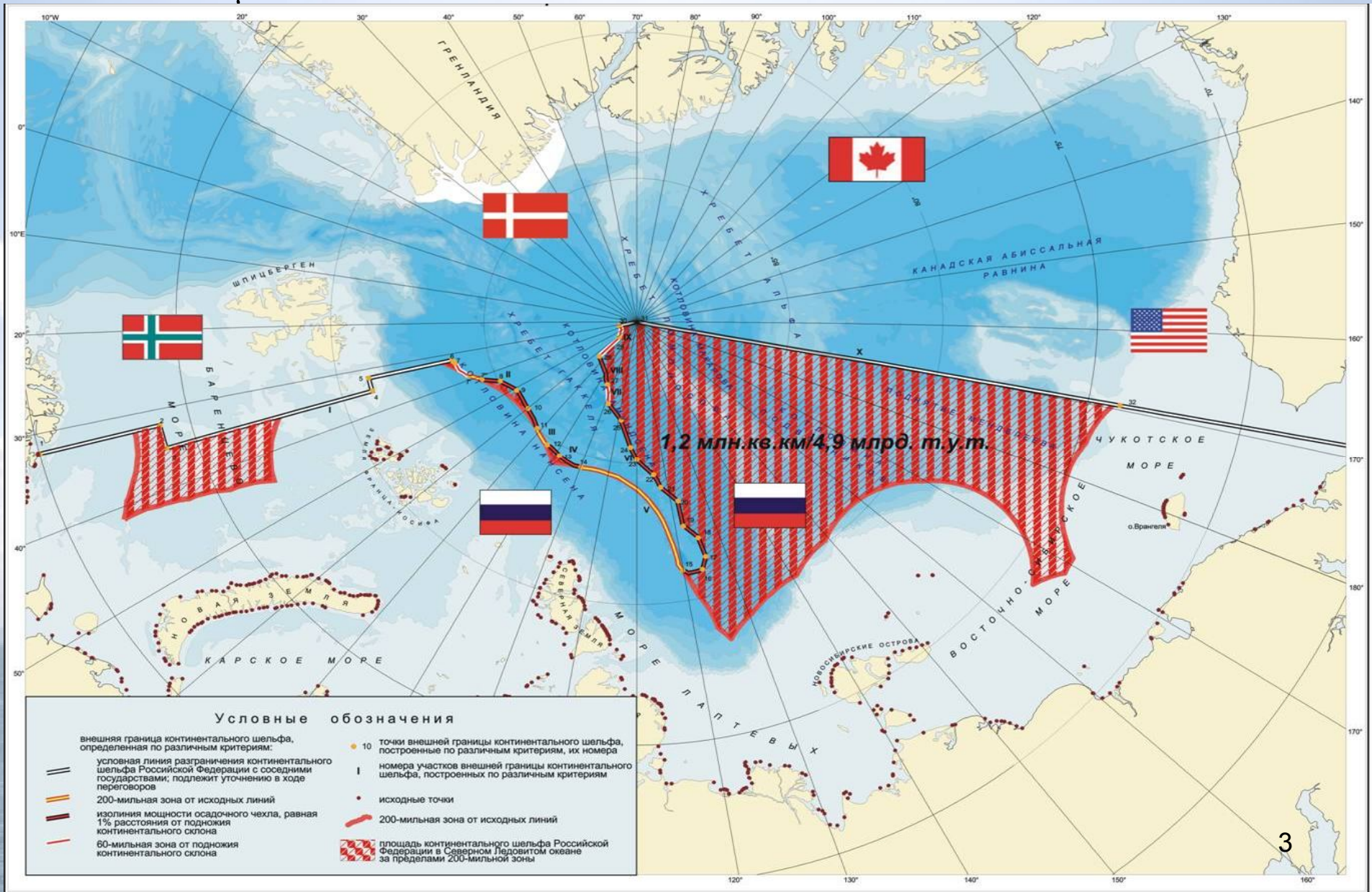
## **I. Об обеспечении работ для определения и обоснования внешней границы континентального шельфа Российской Федерации**

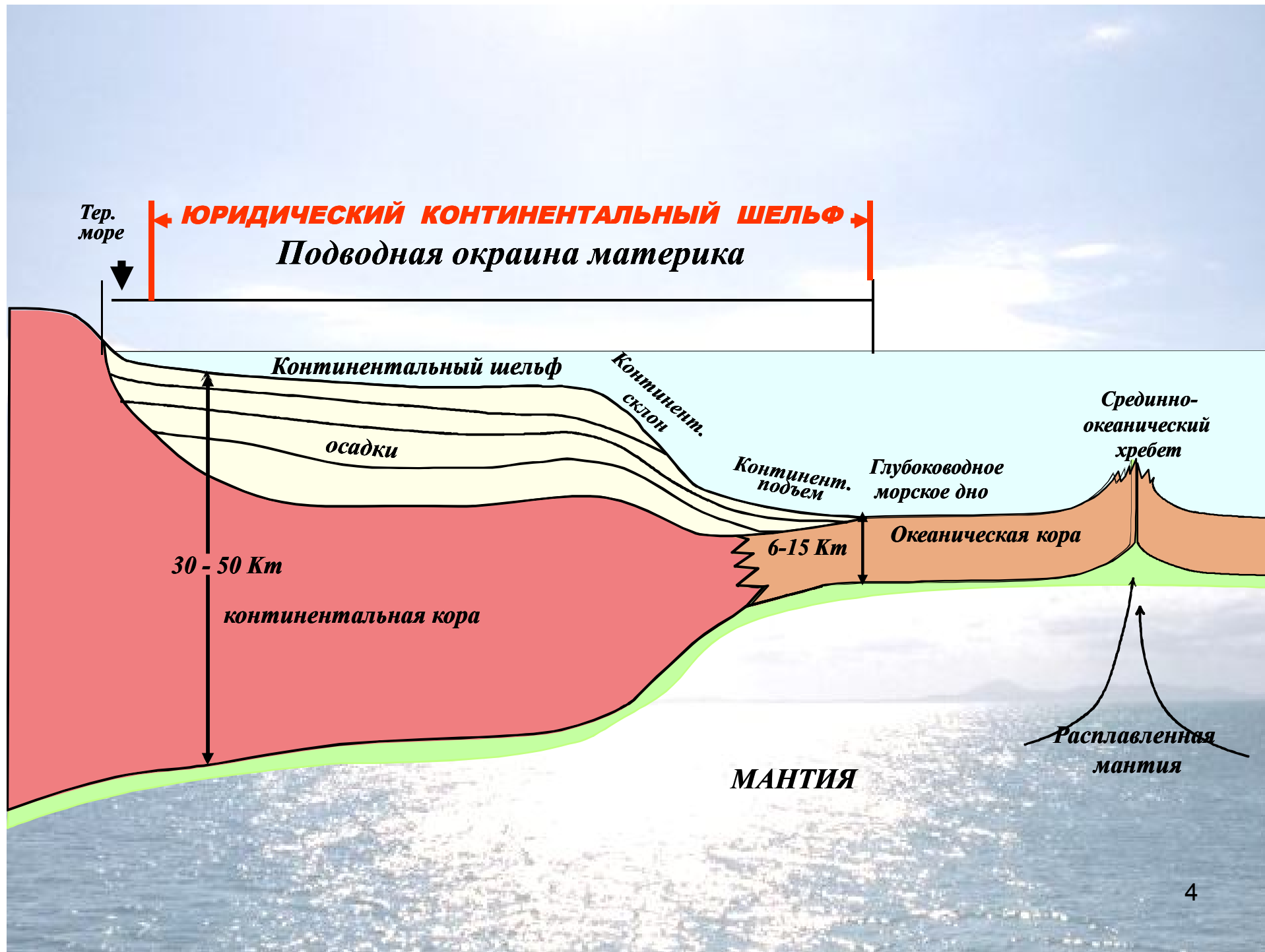
5. Определить Роснедра заказчиком работ по проведению геолого-геофизических и батиметрических исследований для дополнительного обоснования внешней границы Континентального шельфа Российской Федерации

**Заместитель Председателя  
Правительства Российской Федерации**

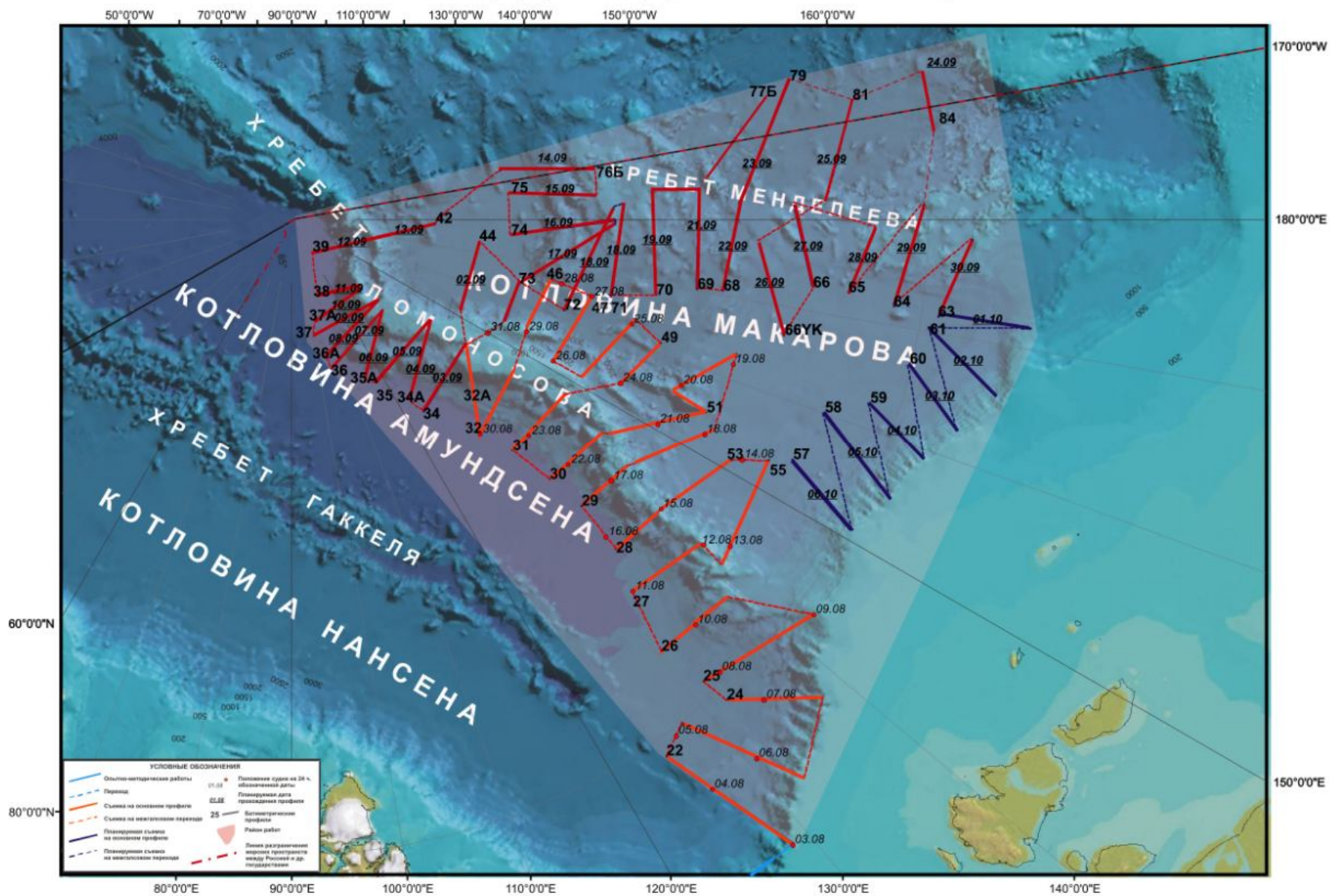
**С.Иванов**

# Внешняя граница юридического шельфа с учетом всех критериев Конвенции 1982 г.

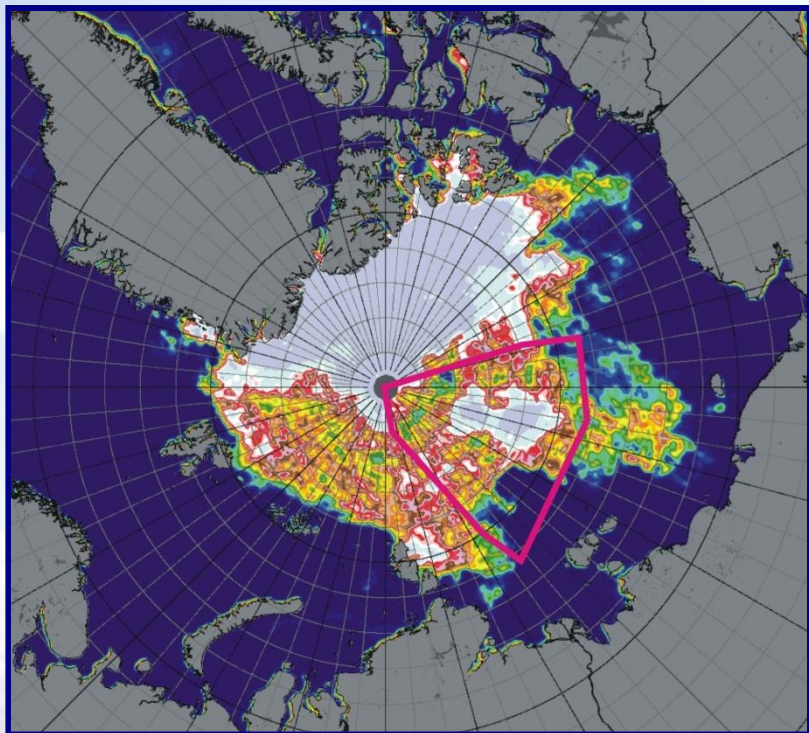




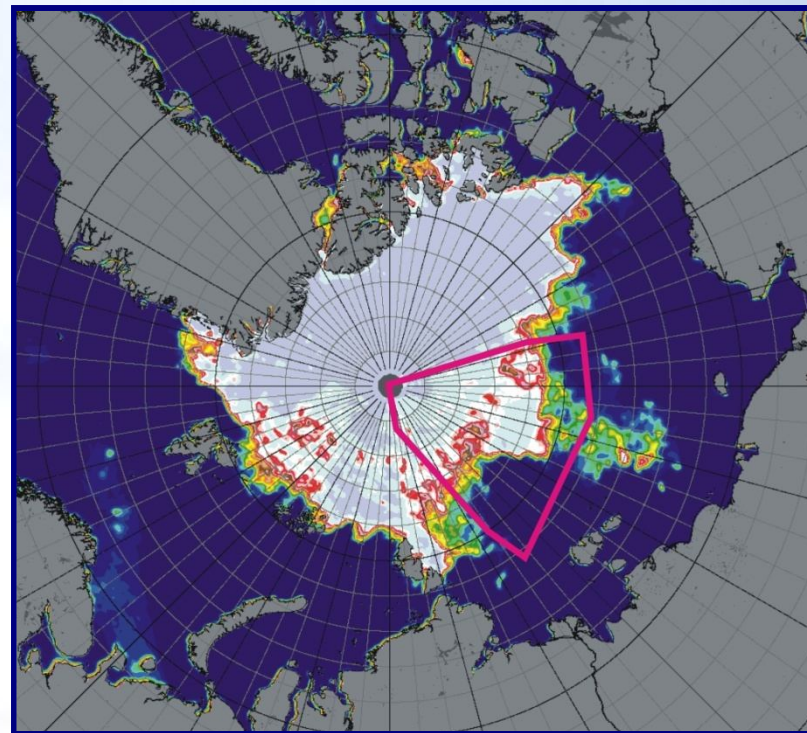
План выполнения гидрографических профилей на НЭС "Академик Федоров"



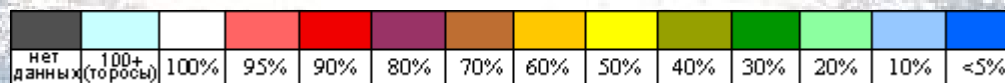
## Сплочённость льда в Арктике



29 августа 2010 г.

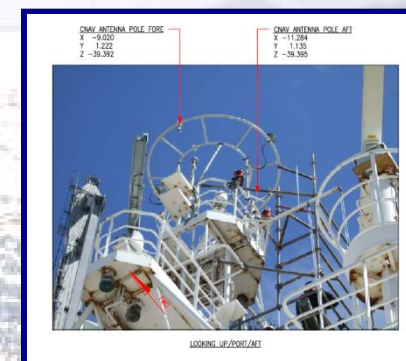
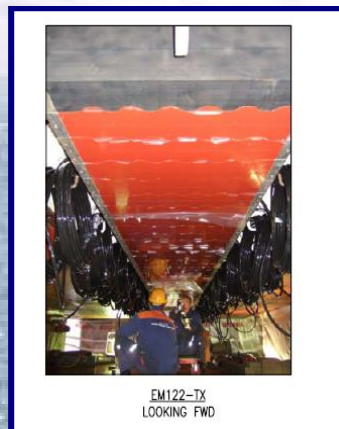


18 сентября 2010 г.



# НЭС «Академик Федоров»

Схема установки вибраторов и ледовой защиты  
на днище корпуса НЭС «Академик Фёдоров»  
и вспомогательное оборудование для проведения гидрографических работ



## ФОТООТЧЕТ

о поведении работ по объекту «Проведение дополнительных гидрографических работ по определению и обоснованию внешней границы континентального шельфа Российской Федерации В Северном Ледовитом океане»



*Атомный ледокол «Ямал» пробивает канал для проводки НЭС «Академик Федоров». Наблюдается характерное сжатие канала льдом*



## ФОТООТЧЕТ

о поведении работ по объекту «Проведение дополнительных гидрографических работ по определению и обоснованию внешней границы континентального шельфа Российской Федерации В Северном Ледовитом океане»



*Обкалывание ледоколом НЭС «Академик Федоров»*

## ФОТООТЧЕТ

о проведении работ по объекту

«Проведение дополнительных гидрографических работ по определению и обоснованию внешней границы континентального шельфа Российской Федерации в Северном Ледовитом океане»



*Движение во льдах (вид с вертолета)*

## ФОТООТЧЕТ

о проведении работ по объекту  
«Проведение дополнительных гидрографических работ по определению и обоснованию внешней границы  
континентального шельфа Российской Федерации в Северном Ледовитом океане»

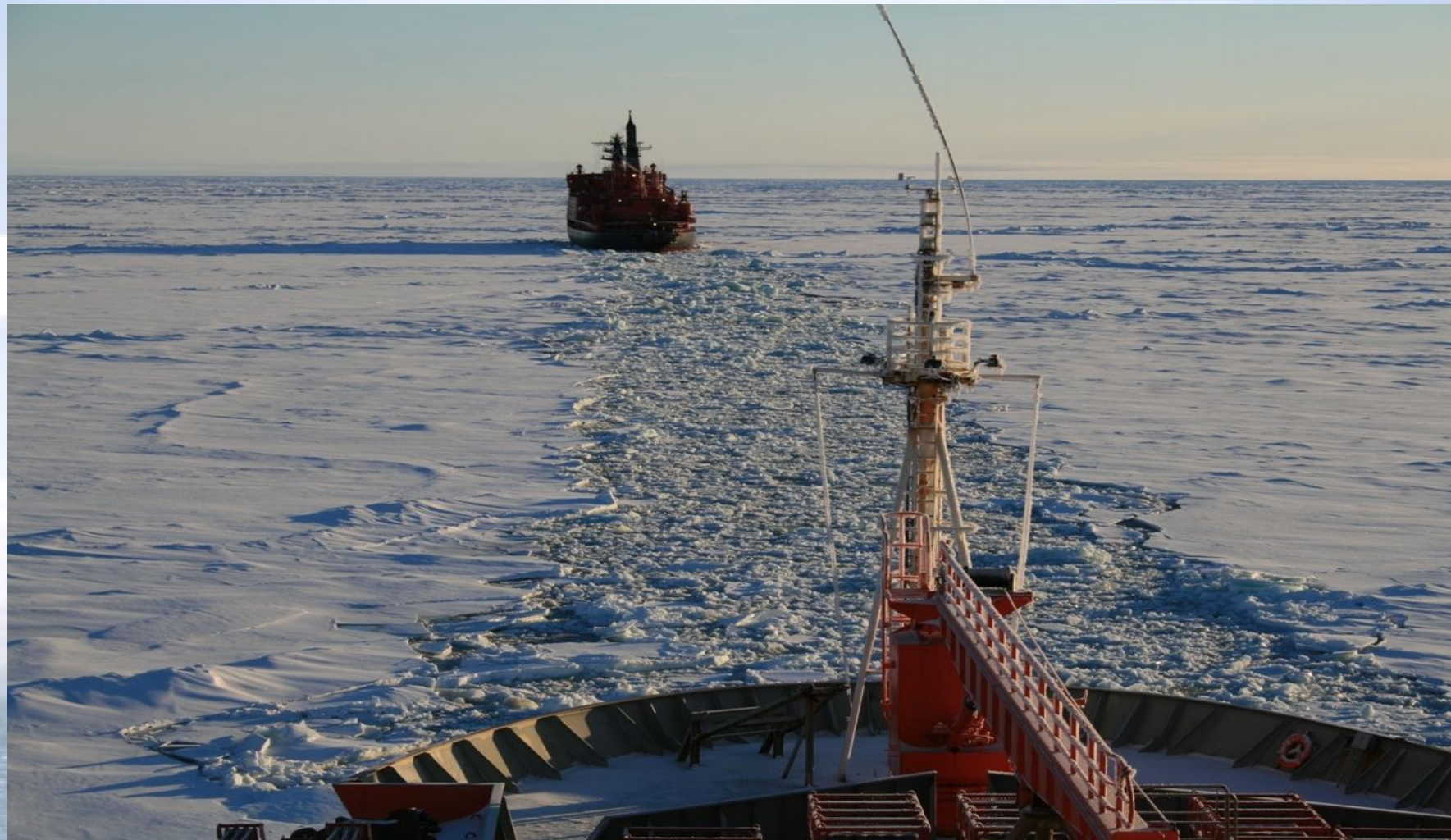


*Ледокол пробивает лёд*

## ФОТООТЧЕТ

о проведении работ по объекту

«Проведение дополнительных гидрографических работ по определению и обоснованию внешней границы континентального шельфа Российской Федерации в Северном Ледовитом океане»



*Движение НЭС «Академик Федоров» в проводке «Ямала»*

## ФОТООТЧЕТ

о проведении работ по объекту

«Проведение дополнительных гидрографических работ по определению и обоснованию внешней границы континентального шельфа Российской Федерации в Северном Ледовитом океане»



*Тяжелые ледовые условия*

## ФОТООТЧЕТ

о проведении работ по объекту

«Проведение дополнительных гидрографических работ по определению и обоснованию внешней границы континентального шельфа Российской Федерации в Северном Ледовитом океане»



*Движение во льдах*

## ФОТООТЧЕТ

о проведении работ по объекту  
«Проведение дополнительных гидрографических работ по определению и обоснованию внешней границы  
континентального шельфа Российской Федерации в Северном Ледовитом океане»



*Ночная проводка*

## **ФОТООТЧЕТ**

о проведении работ по объекту  
«Проведение дополнительных гидрографических работ по определению и обоснованию внешней границы  
континентального шельфа Российской Федерации в Северном Ледовитом океане»



*След от ледокола*



## ФОТООТЧЕТ

о проведении работ по объекту  
«Проведение дополнительных гидрографических работ по определению и  
обоснованию внешней границы континентального шельфа Российской Федерации в  
Северном Ледовитом океане»



*Рисунок 14 – Движение НЭС «Академик Фёдоров» во льдах  
в проводке «Ямала» (вид с вертолётa)*

## ФОТООТЧЕТ

о проведении работ по объекту  
«Проведение дополнительных гидрографических работ по определению и обоснованию внешней границы континентального шельфа Российской Федерации в Северном Ледовитом океане»



*Расчистка канала атомным ледоколом «Ямал»*

## **ФОТООТЧЕТ**

о проведении работ по объекту

«Проведение дополнительных гидрографических работ по определению и обоснованию внешней границы континентального шельфа Российской Федерации в Северном Ледовитом океане»



*Вертолет Ми-2 проводит ледовую разведку*

## ФОТООТЧЕТ

о проведении работ по объекту  
«Проведение дополнительных гидрографических работ по определению и обоснованию внешней границы континентального шельфа Российской Федерации в Северном Ледовитом океане»



*Проведение авиадесантных наледных работ. Растяжка сейсмокося*

## ФОТООТЧЕТ

о проведении работ по объекту  
«Проведение дополнительных гидрографических работ по определению и обоснованию внешней границы  
континентального шельфа Российской Федерации в Северном Ледовитом океане»



*Проведение авиадесантных наледных работ. Растяжка сейсмокося*<sup>21</sup>

## ФОТООТЧЕТ

о проведении работ по объекту

«Проведение дополнительных гидрографических работ по определению и обоснованию внешней границы континентального шельфа Российской Федерации в Северном Ледовитом океане»



*Навигационная система QINSy (слева) и on-line регистрация данных многолучевого эхолота EM-122 (справа)*

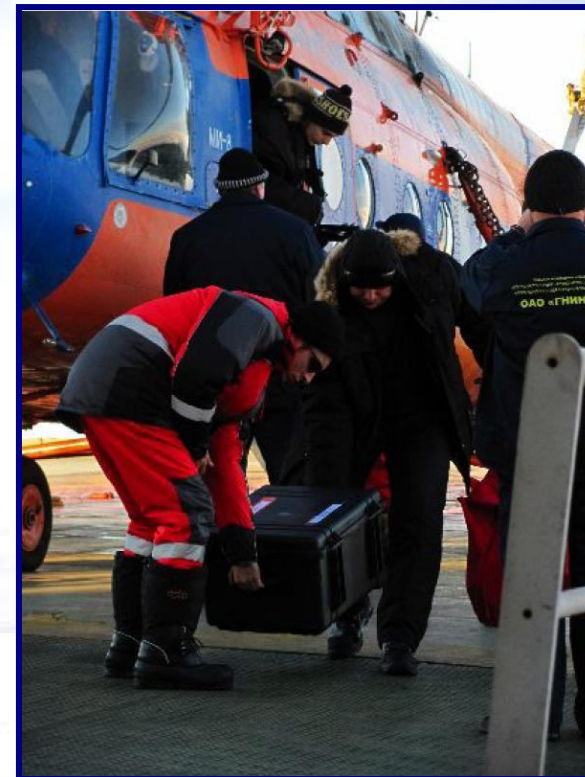
## ФОТООТЧЕТ

о проведении работ по объекту

«Проведение дополнительных гидрографических работ по определению и обоснованию внешней границы континентального шельфа Российской Федерации в Северном Ледовитом океане»



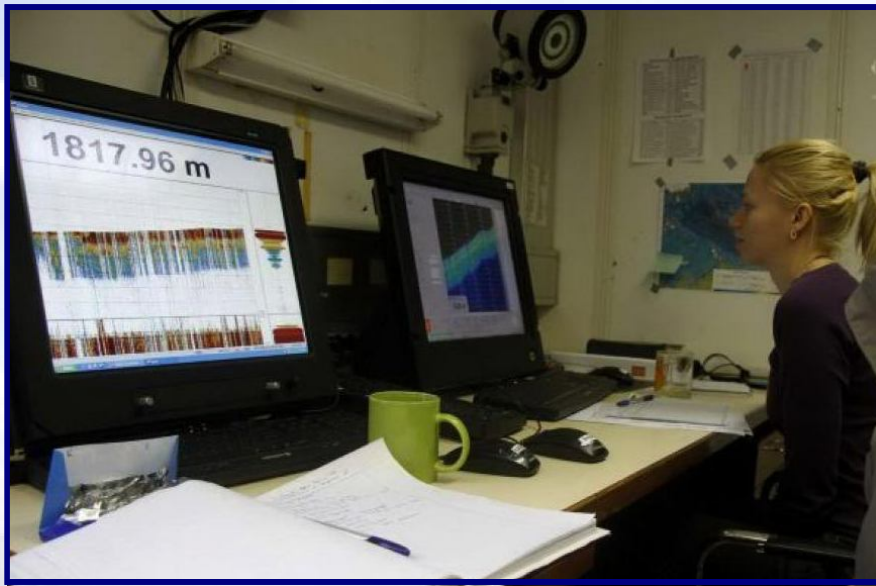
*Опускание гидрологического зонда с профилометром скорости звука Midas SVP*



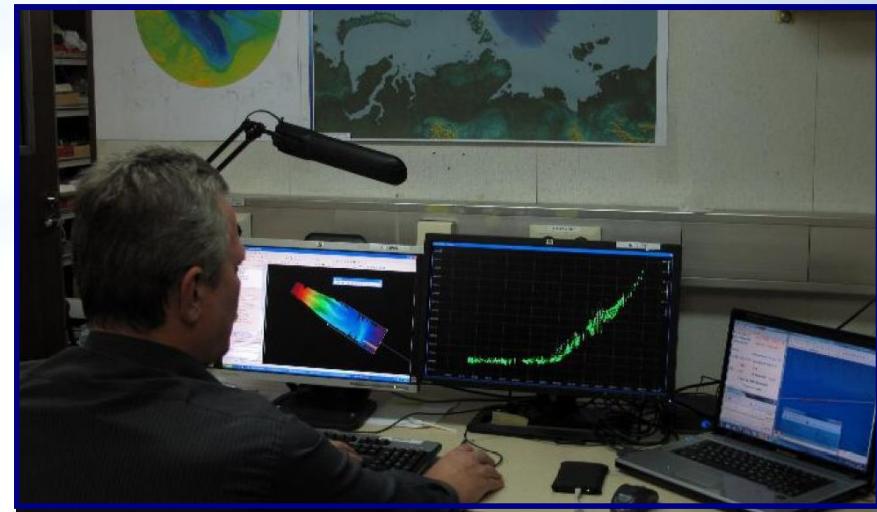
*Подготовка сейсмической партии к вылету (вертолет Ми-8)*

## ФОТООТЧЕТ

о проведении работ по объекту  
«Проведение дополнительных гидрографических работ по определению и  
обоснованию внешней границы континентального шельфа Российской Федерации в  
Северном Ледовитом океане»



*on-line регистрация данных  
однолучевого эхолота EA600 (слева)  
и профилографа TOPAS (справа)*



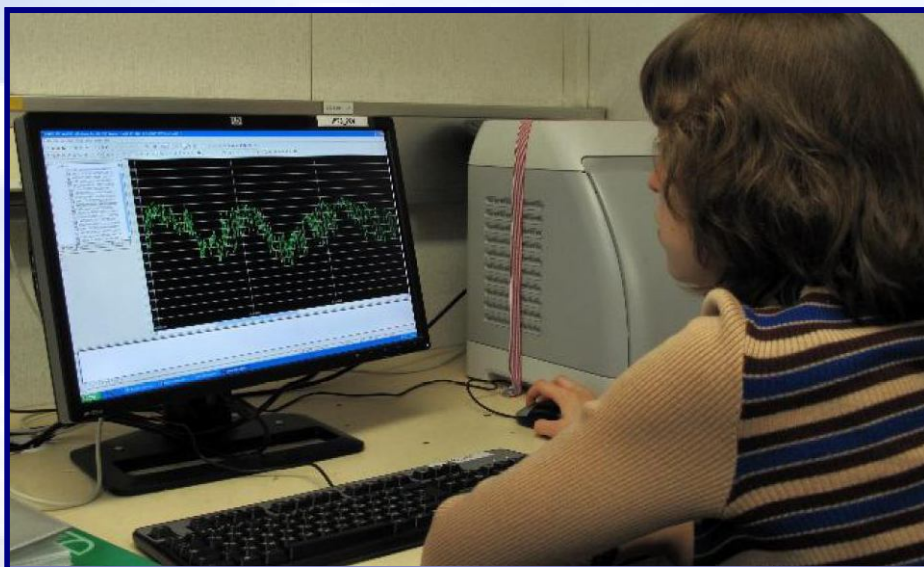
*Первичная обработка данных  
многолучевого эхолота EM-122  
в программе Caris Hips 7.0*



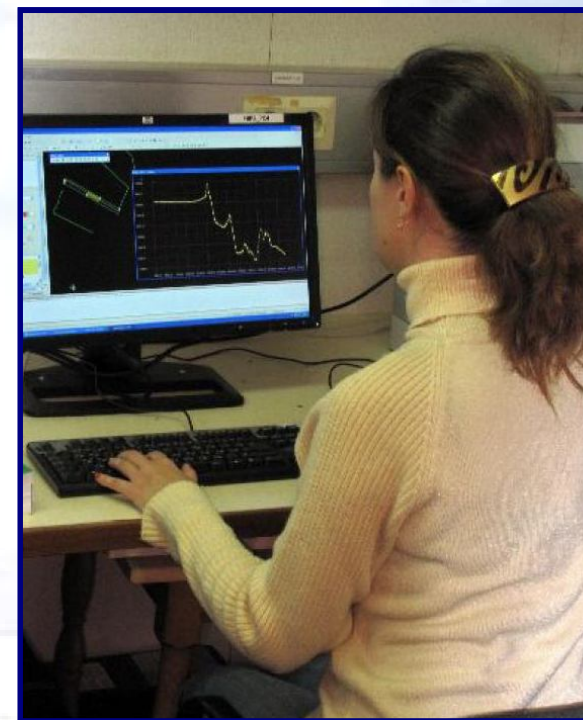
## ФОТООТЧЕТ

о проведении работ по объекту  
«Проведение дополнительных гидрографических работ по определению и  
обоснованию внешней границы континентального шельфа Российской Федерации в  
Северном Ледовитом океане»

---



*Обработка данных однолучевого эхолота  
EA600 и профилографа TOPAS  
в программе Caris Hips 6.1*

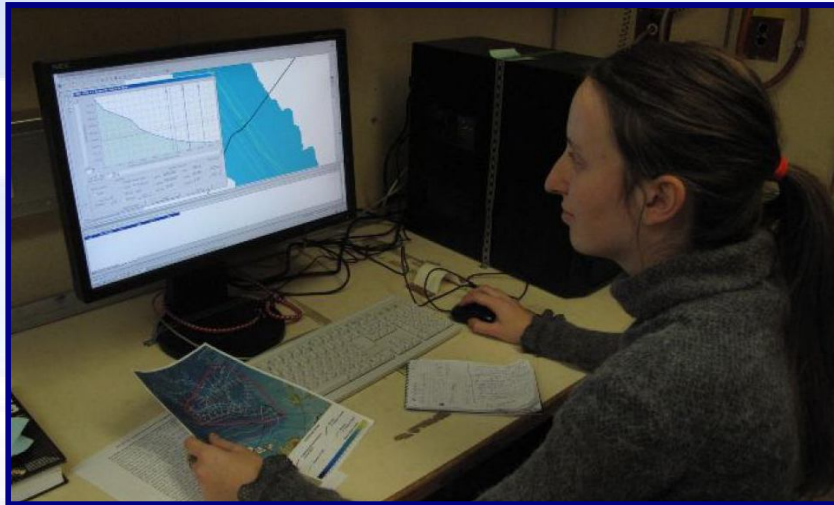


*Сравнительный анализ данных  
многолучевого эхолота EM-122,  
однолучевого эхолота EA600 и  
профилографа TOPAS по профилю  
(программа Caris Hips 6.1)*

## ФОТООТЧЕТ

о проведении работ по объекту  
«Проведение дополнительных гидрографических работ по определению и  
обоснованию внешней границы континентального шельфа Российской Федерации в  
Северном Ледовитом океане»

---



*Построение профилей и расчет точек ПКС  
по данным многолучевого эхолота EM-122,  
однолучевого эхолота EA600 и профилографа TOPAS  
в программе Caris Lots*



*Корректировка маршрута движения НЭС  
«Академик Федоров» по галсам (программа ArcGIS)*



# *Доклад окончен*

---

## **Р О С Н Е Д Р А**



*Государственный научно-  
исследовательский навигационно-  
гидрографический институт*

*199106, Санкт-Петербург,  
Кожевенная линия В.О., 41  
тел/факс +7 (812) 322-21-13  
[http:// www.navy.ru](http://www.navy.ru)  
E-mail: [gningi@navy.ru](mailto:gningi@navy.ru)*